

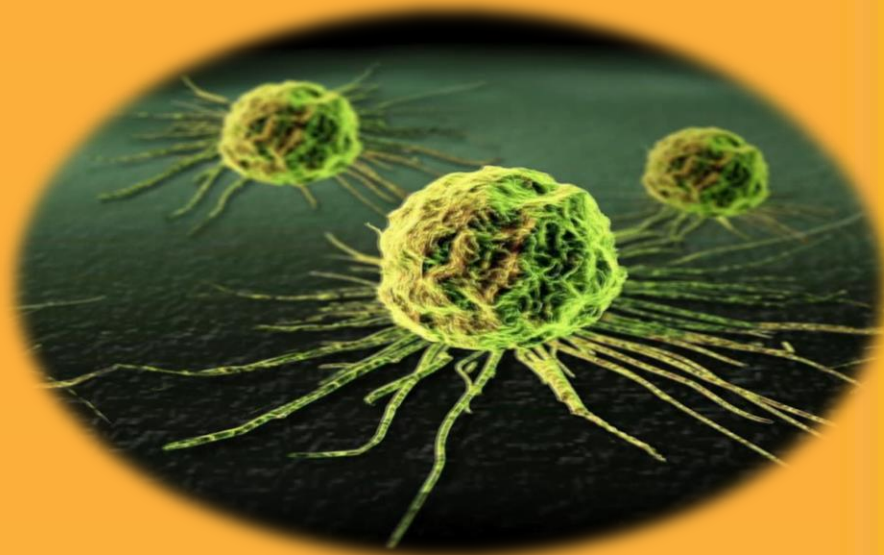
පිළිකාව

CANCER

ජාතික පිළිකා මර්දන වැඩසටහන

පිළිකාව යනු ,

සිරුරේ යම් තැනක සිදුවන අසාමාන්‍ය,
අවිධිමත් හා පාලනයකින් තොර වූ සෛල
බෙදීමකි

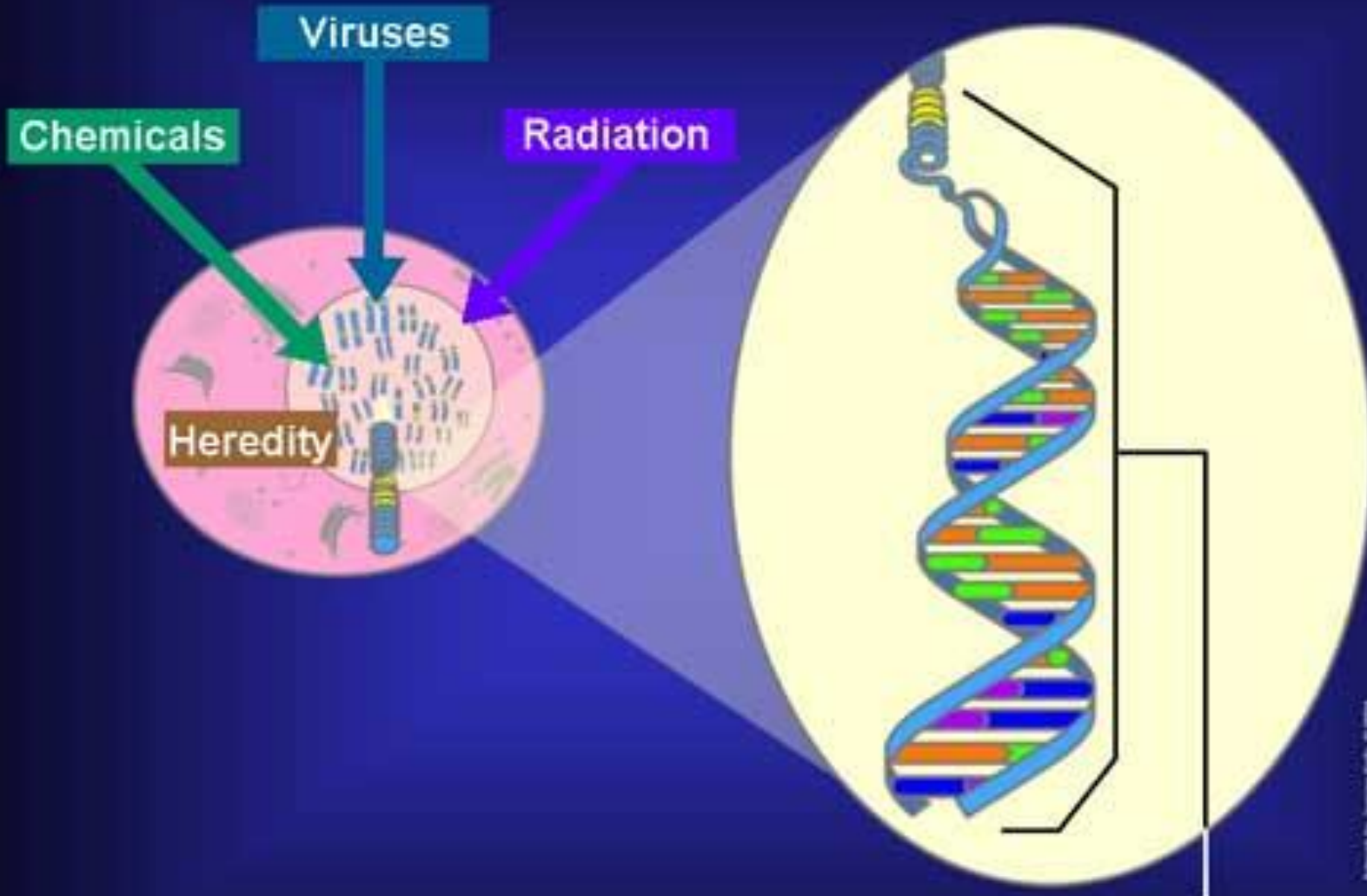


එය ;

බෝ නොවන රෝගයකි

රෝග ගණනාවකට භාවිතා කරන පොදු නමකි

Occurrence of Cancer



Adapted by Joanne Kelly, © 2004

Chromosomes
are DNA
molecules

Initiation of Cancer

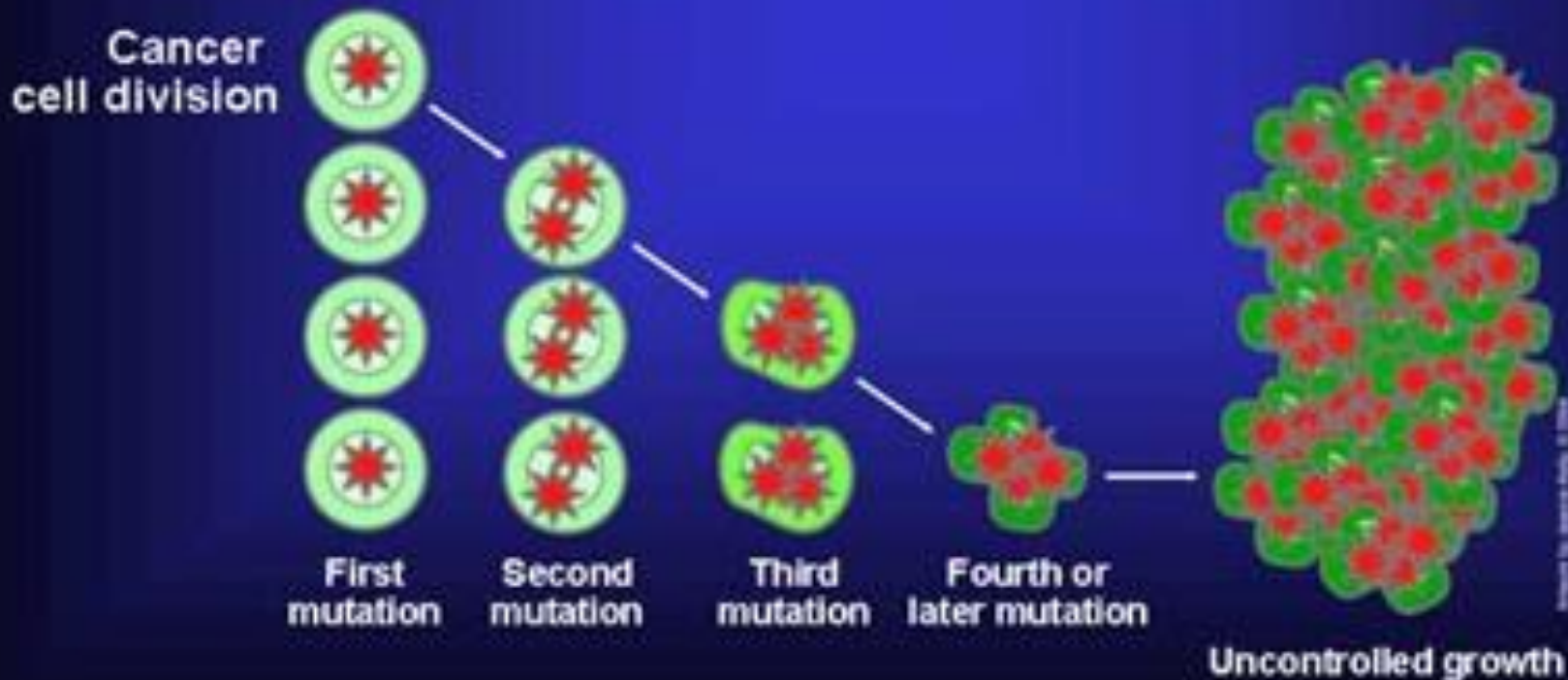


Illustration by Science Photo Library

ශ්‍රී ලංකාවේ නත්වය.....

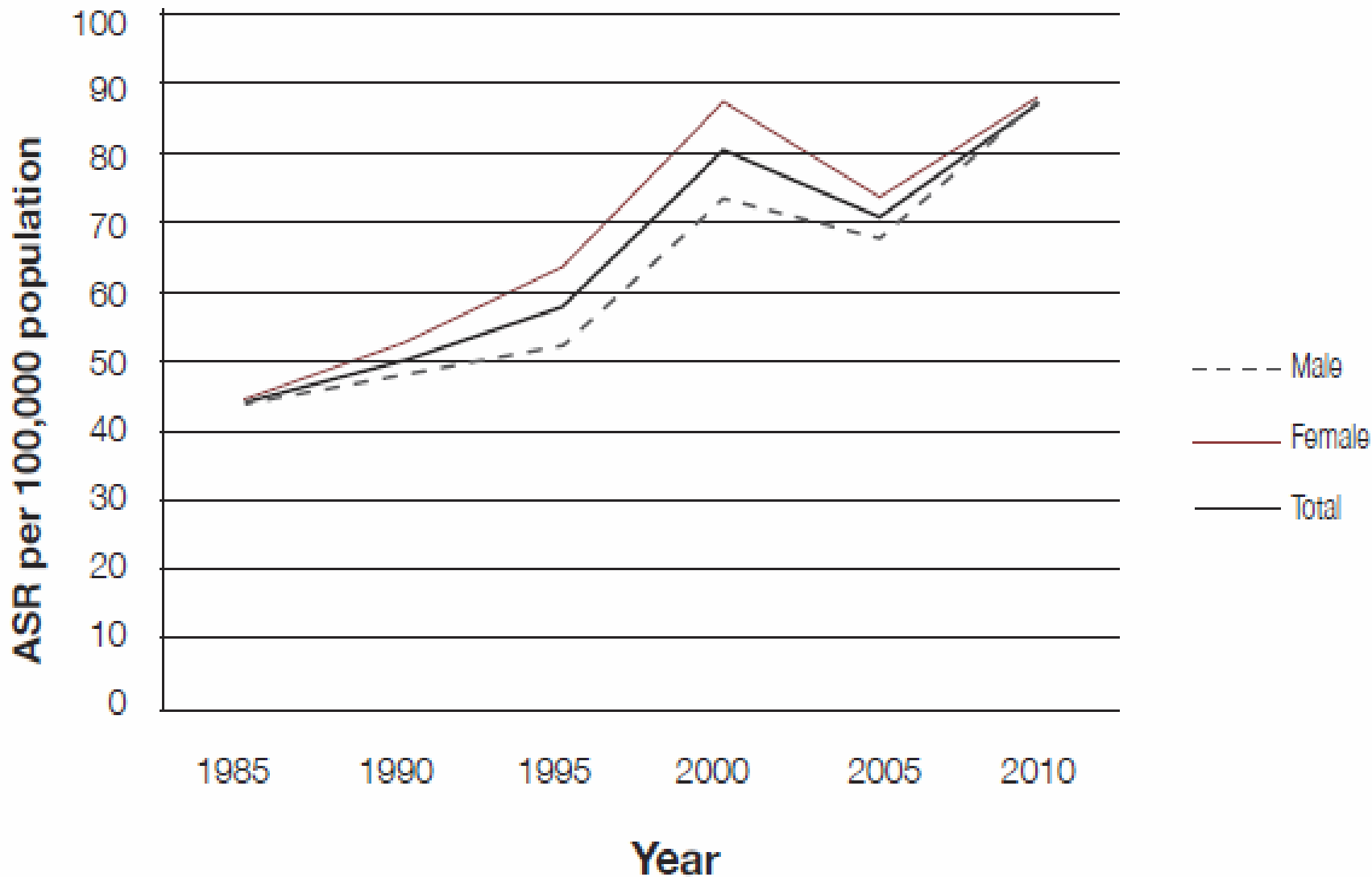
- 2010 වන විට පිළිකා රෝගින් 16,963 ක් අලුතින් වාර්තා වී ඇත
- දෙවන තැනට වැඩිම මරණ සංඛ්‍යාවක් වාර්තා වන්නේ පිළිකා හේතුවෙනි



Incidence of all cancers in Sri Lanka

Source: Sri Lanka Cancer Registry, NCCP

Year	No.	Crude incidence rate (per 100,000 population)
1985	5,012	31.6
1990	6,063	35.7
1995	7,325	40.4
2000	10,925	56.4
2005	13,372	67.9
2006	14,080	70.9
2007	13,635	68.0
2008	16,511	81.6
2009	16,888	82.6
2010	16,963	82.1



Age standardized cancer incidence rates of Sri Lanka 1985 – 2010

ශ්‍රී ලංකාවේ බහුලතම පිළිකා වර්ග

කාන්තාවන් අතර

පිරිමින් අතර

පියයුරු පිළිකා

uqL ms<sld

ගැබිගෙල පිළිකා

fmkyç ms<sld

නයිරොයිසි පිළිකා

.,kd,fha ms<sld

ඩිම්බකෝෂ පිළිකා

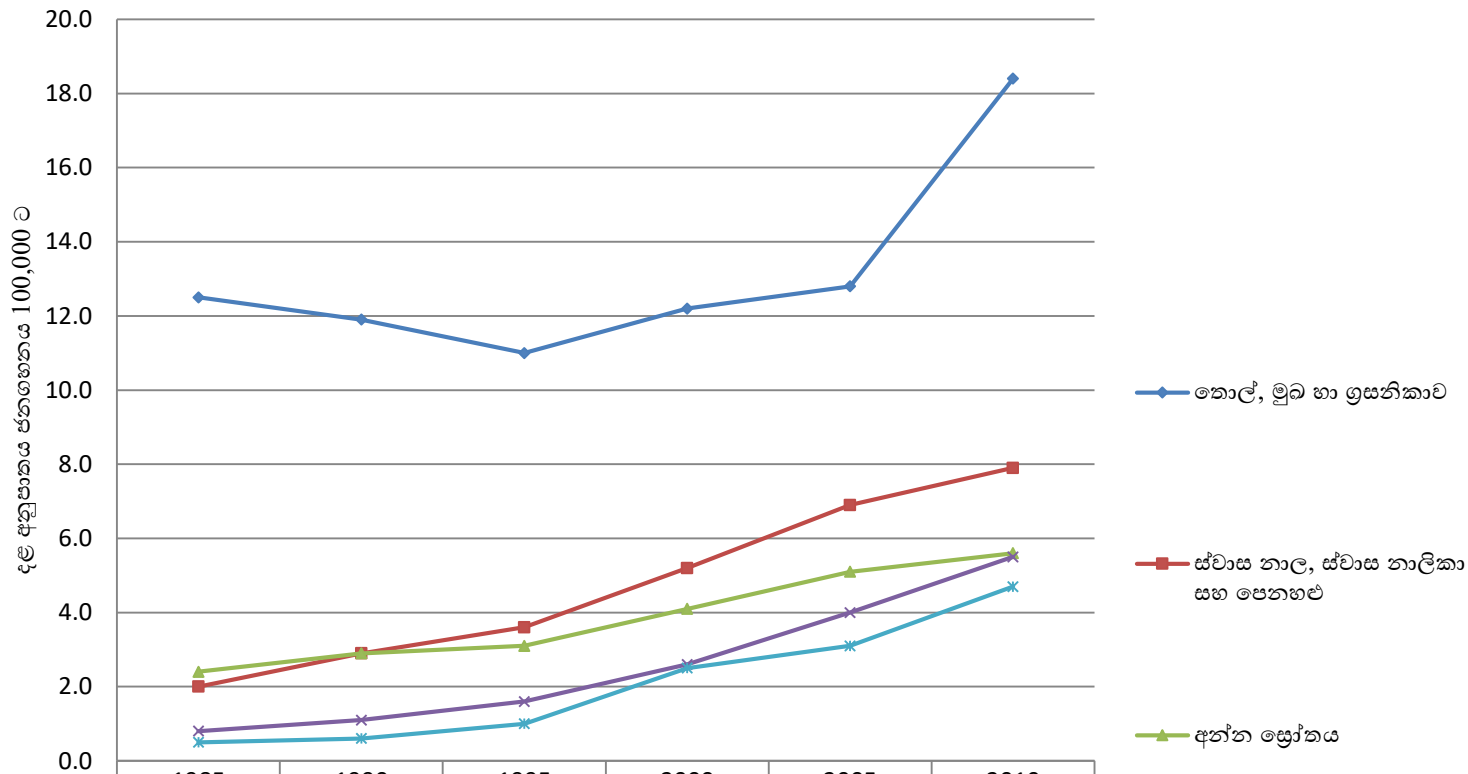
uydka;%h\$.=oud¾.h
wdY%s; ms<sld

මුඛ පිළිකා

පුරස්ථ ග්‍රන්ථියේ පිළිකා

Rank	Male				Female				Total			
	Site	No.	CR	ASR	Site	No.	CR	ASR	Site	No.	CR	ASR
1	Lip, oral cavity & pharynx	1888	18.4	20.7	Breast	2401	23.1	23.0	Breast	2440	11.8	12.1
2	Trachea, bronchus and lung	806	7.9	9.0	Cervix uteri	847	8.1	8.4	Lip, oral cavity & pharynx	2422	11.7	12.7
3	Oesophagus	574	5.6	6.5	Thyroid gland	832	8.0	7.4	Cervix uteri	847	8.1	8.4
4	Colon and rectum	567	5.5	6.2	Ovary	680	6.5	6.7	Ovary	680	6.5	6.7
5	Prostate gland	480	4.7	5.5	Lip, oral cavity & pharynx	534	5.1	5.4	Colon and rectum	1083	5.2	5.6
6	Unknown primary site	436	4.3	4.8	Colon and rectum	516	5.0	5.1	Oesophagus	1070	5.2	5.7
7	Lymphoma	419	4.1	4.3	Oesophagus	496	4.8	5.1	Thyroid gland	1036	5.0	4.8
8	Larynx	384	3.7	4.3	Uterus	386	3.7	3.9	Trachea, bronchus and lung	1015	4.9	5.4
9	Leukaemia	354	3.5	3.7	Leukaemia	290	2.8	3.0	Prostate gland	480	4.7	5.5
10	Bladder	269	2.6	3.0	Lymphoma	275	2.6	2.6	Unknown primary site	708	3.4	3.7
	All sites	7993	78.0	87.4	All sites	8970	86.2	87.7	All sites	16963	82.1	87.3

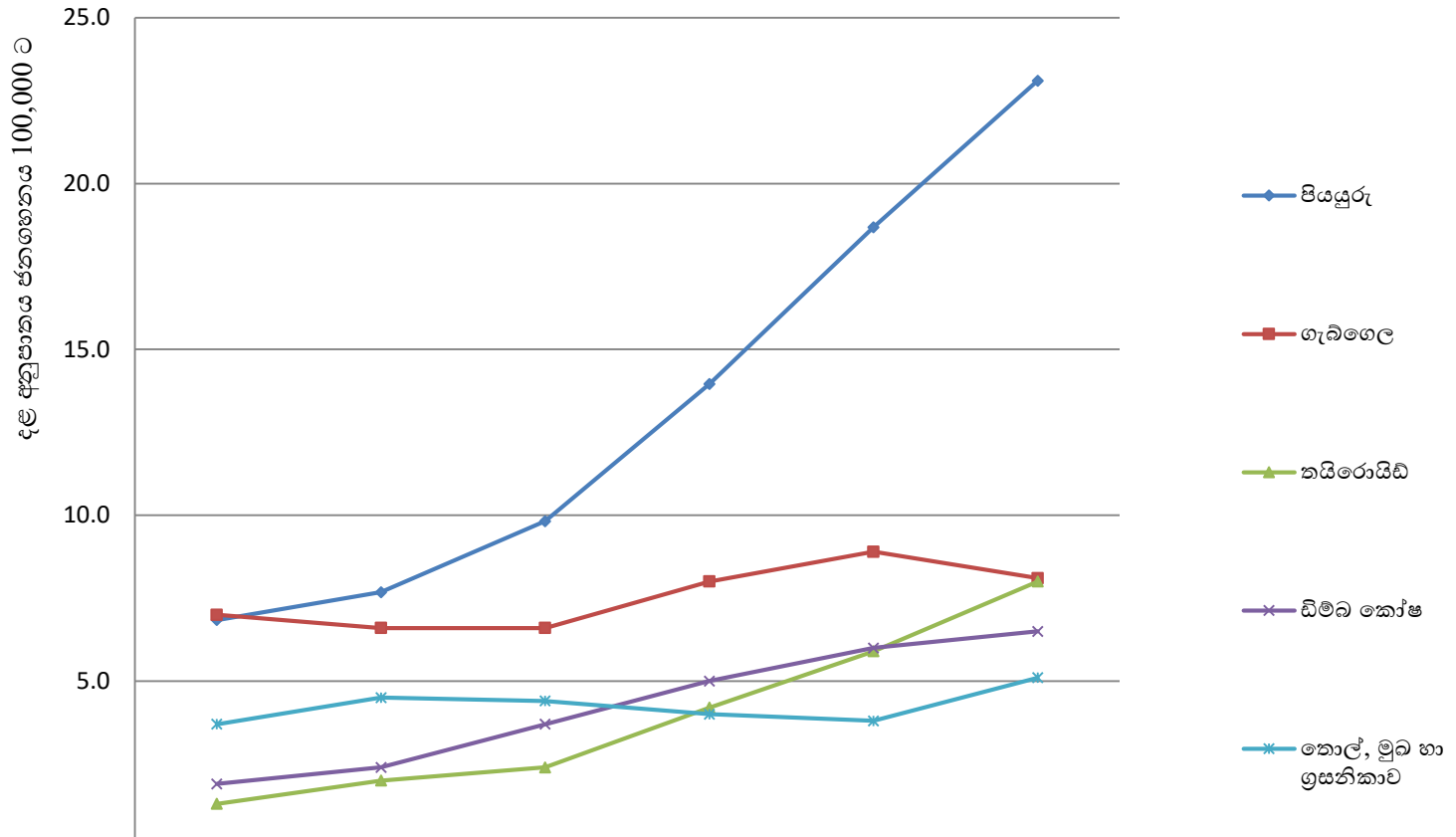
පිරිමින් අතර බහුල පිලිකා වගර් පහ - 1985 සිට 2010 දක්වා



	1985	1990	1995	2000	2005	2010
කොල්, මුඛ හා ග්‍රසනිකාව	12.5	11.9	11.0	12.2	12.8	18.4
ස්වාස නාල, ස්වාස නාලිකා සහ පෙනහළු	2	2.9	3.6	5.2	6.9	7.9
අන්ත ප්‍රෝනය	2.4	2.9	3.1	4.1	5.1	5.6
මහන්ත්‍රය	0.8	1.1	1.6	2.6	4	5.5
පුරස්ථ ග්‍රන්ථිය	0.5	0.6	1	2.5	3.1	4.7

—*— පුරස්ථ ග්‍රන්ථිය

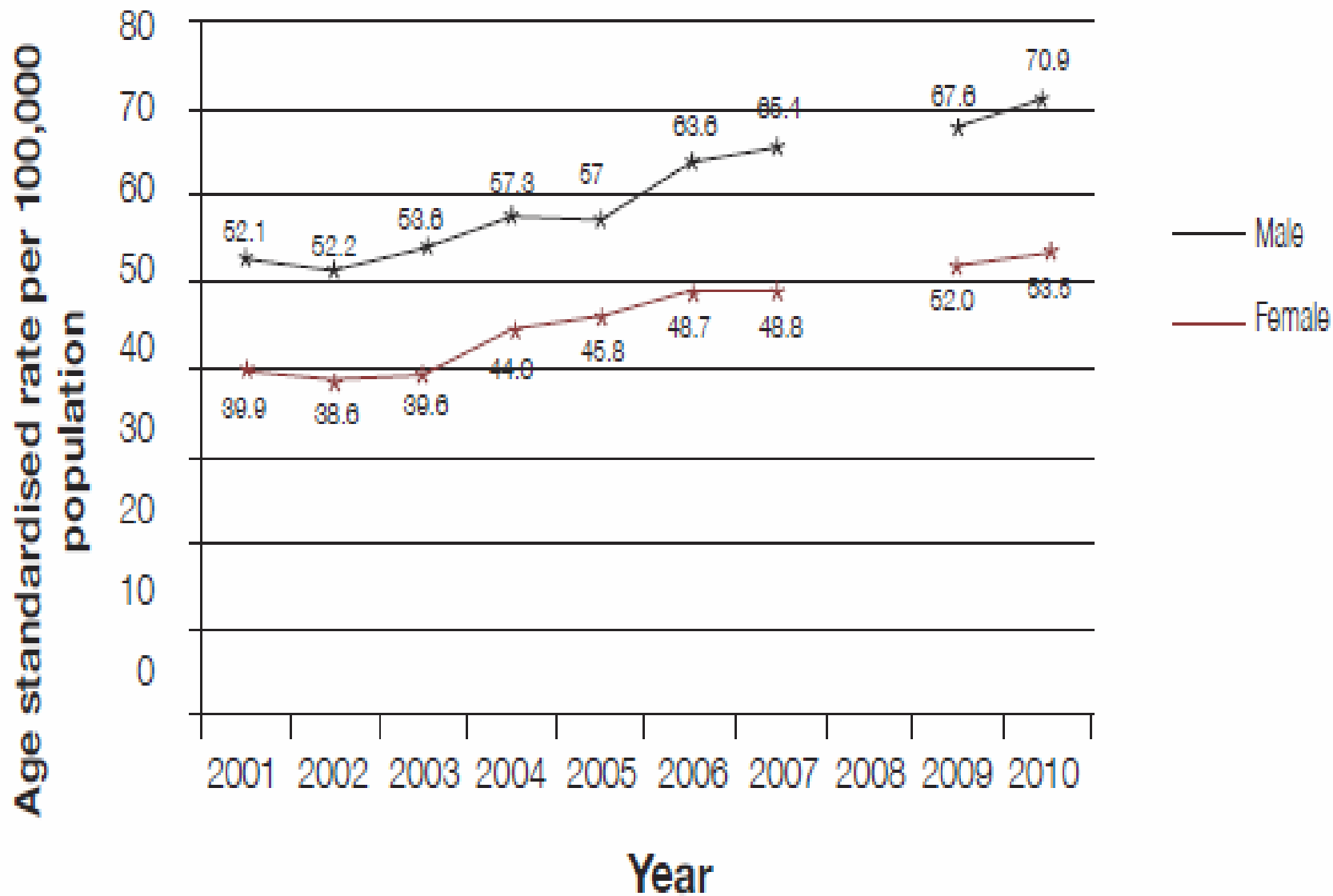
කාන්තාවන් අතර බහුල පිලිකා වගර් පහ - 1985 සිට 2010 දක්වා



	1985	1990	1995	2000	2005	2010
පියයුරු	6.8	7.7	9.8	14.0	18.7	23.1
ගැබ්ගෙල	7	6.6	6.6	8	8.9	8.1
තයිරොයිඩ්	1.3	2	2.4	4.2	5.9	8
ඩිම්බ කෝෂ	1.9	2.4	3.7	5	6	6.5
තොල්, මුඛ හා ග්‍රසනිකාව	3.7	4.5	4.4	4	3.8	5.1

Mortality of Cancers in Sri Lanka

Year	No. of cancer deaths	Crude annual cancer death rate (per 100,000 population)	Proportionate mortality rate
1985	4416	27.9	4.5
1990	4479	26.4	4.6
1995	5710	31.5	5.5
2001	8063	42.9	7.1
2002	7986	42.0	7.1
2003	8393	43.6	7.3
2004	9127	47.0	7.9
2005	9403	47.9	7.1
2006	10386	52.3	8.8
2009	11,286	55.2	8.8
2010	11,836	62.8	9.1



Age Standardized cancer mortality rates in Sri Lanka 2001 – 2010

ඔබ දන්නවාද ?



සියළු පිළිකා අතුරින්

1/3 ක් වලක්වා ගත හැක

1/3 ක් කලින් හඳුනාගෙන
සුව කල හැක

1/3 ක් සුවකල නොහැකි නමුත්,
ප්‍රතිකාර මගින් සහනදායී
සාමාන්‍ය ජීවිතයක්
ගතකල හැක