

පිළිකා කලින් හඳුනාගැනීම සඳහා පහත සඳහන් රෝග ලක්ෂණ පිළිබඳව සැලකිලිමත් වන්න.

1. මුඛ පිළිකාව / පූර්ව මුඛ පිළිකාව

මුඛ පිළිකාව ඇතිවීමට පෙර පූර්ව පිළිකා අවස්ථාවේදීම විය හඳුනාගත හැකිය.

රෝග ලක්ෂණ



කල් පවතින සුදු ලප

කල් පවතින රතු ලප



කල් පවතින සුදු සහ රතු මිශ්‍ර ලප

මුඛයේ අසාමාන්‍ය දැවිල්ලක් සමඟ තොල් සහ ශ්ලේෂ්මලයේ සහ විමක් සහ සුදුමැළි විමක්



කාලයක් පවතින සුව නොවන තුවාලයක්



මෙම ලක්ෂණ ඇත්නම් වහාම දන්ත ශල්‍ය වෛද්‍ය උපදෙස් ලබා ගන්න.

2. ගලනාල පිළිකා

රෝග ලක්ෂණ

සති තුනකට වඩා පවතින

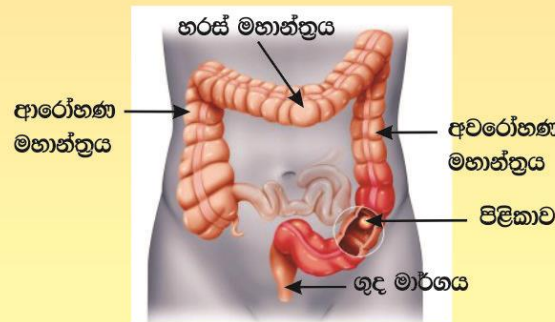
- ක්‍රම ක්‍රමයෙන් ඇතිවන ගිලීමේ අපහසුතා
- ගිලීමේ දී වේදනාවක්
- ශරීරයේ බර අඩුවීමක්



3. මහාන්ත්‍ර හා ගුද මාර්ග පිළිකා

රෝග ලක්ෂණ

- මළපහ සමග ලේ පිටවීමක්
- මළපහ කිරීමේ පුරුදුවල වෙනසක්
- නිතර නිතර ඇතිවන මළබද්ධය හෝ පාවන ස්වභාවයක් හෝ ගුද මාර්ගයෙන් ලේ පිටවීමක්
- මළපහ පෙරට වඩා සිහින් ස්වභාවයක් ගැනීම
- මළපහ කිරීමෙන් පසුව ද මළපහ පිටවීමේ අසම්පූර්ණ බවක් දැනීම
- උදර වේදනාව
- අනපේක්ෂිත ලෙස ශරීරයේ බර අඩුවීමක්



4. පියයුරු පිළිකා

රෝග ලක්ෂණ

මෛතකදී ඇති වූ පියයුරුවල හැඩයේ වෙනස්වීමක් හෝ පැහැදිලි අසමමිතික බවක්



පියයුරුවල ගැටිත්තක් හෝ ඉදුම්මක්



පියයුරෙහි වලගැසීමක්



දොඩම් ලෙල්ලක මතුපිට වැනි සමේ වෙනස්වීමක්, සම මතුපිට දදයක්/ තුවාලයක්

තනපුඩුවේ ගිලියාමක්/අසාමාන්‍ය ශ්‍රාවයක්

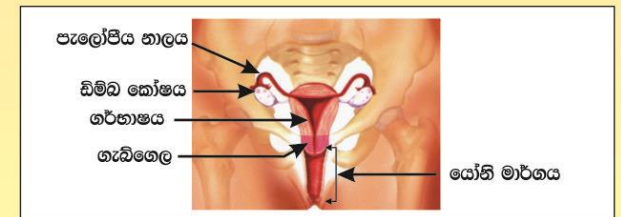
ස්වයං පියයුරු පරික්ෂාවෙන් පියයුරු පිළිකා කලින් හඳුනාගත හැක.



5. ගැබ්ගෙල පිළිකා

රෝග ලක්ෂණ

- යෝනි මාර්ගයෙන් අක්‍රමවත් රුධිර වහනයක්
- ලිංගික සංසර්ගයට පසු රුධිර වහනයක්
- යෝනි මාර්ගයෙන් දුර්ගන්ධයකින් යුතු ස්‍රාවයක් පිටවීම.
- මාස් ශුද්ධිය නැවතී ඇති කාන්තාවන්ගේ යෝනි මාර්ගයෙන් රුධිරය පිටවීම.



පැස් පරික්ෂාවක් මගින් ගැබ්ගෙල වෙනස්කම් පිළිකාව ඇතිවීමට පෙර හඳුනාගත හැක.